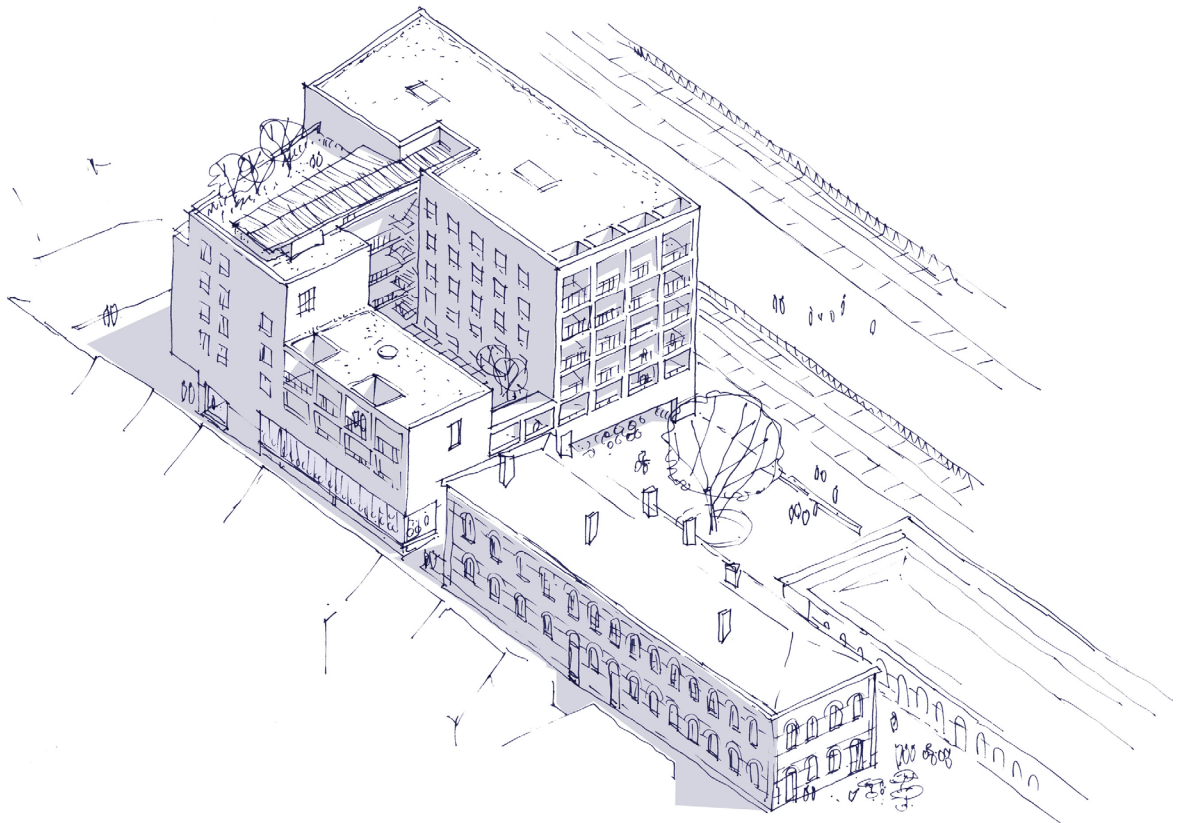


WIT architecten

Postsite Tienen

*publiek private samenwerking voor de renovatie van het postgebouw tot woongebouw met handelsruimte en nieuwbouw met 23 wooneenheden, kantoorruimte, ondergrondse parking en publieke fietsenparking
oppervlakte: 6.500 m², laureaat wedstrijd ontwerp 2012 - in ontwerp, opdrachtgever: Cordeel*



Postsite Tienen

De stad Tienen maakte samen met de provincie Vlaams-Brabant en de NMBS-Holding een masterplan op voor de ruime omgeving van het station.

Het project 'Postsite' vormt één van de strategische projecten binnen dit masterplan : de reconversie van een leegstaand geklasseerd postgebouw, de herbesteding van een deel van het stationsgebouw en de realisatie van een nieuwbouw met een gemengd programma van wonen, diensten en publieke fietsenparking met 800 plaatsen.

Dit winnende wedstrijdontwerp herschrijft na een kritische lezing de exacte krijtlijnen van het masterplan en kiest voor een bewustere inplanting van de nieuwbouw. We stellen voor de nieuwbouw te concentreren op de zuidoostelijke helft van het beschikbare terrein en gaan niet in op de in het masterplan gesuggereerde afbraak van een deel van het stationsgebouw. De open ruimte die hierdoor ontstaat heeft meteen een duidelijkere statuut. Stationsgebouw, postgebouw en nieuwbouw beschrijven samen de drie gevels van een grote 'koer' die open is naar de sporen. De oude stationskoer wordt zo terug gedefinieerd en zal worden opgeladen met publieke functies rondom.

Het gelijkvloers wordt in de lijn van het bestek uitgewerkt als publieksintensief niveau met fietsenparking. Langs de zijde van de Ijzerenwegstraat wordt de nieuwbouw bedacht als ruimte van kantoren of diensten, met een gedeelde toegang vanaf de publieke koer. Het deel van het postgebouw aansluitend bij de nieuwbouw wordt op het gelijkvloers herbested met aanleunende functies. De kop van het postgebouw heeft een uitstekend zichtbare ligging op het stationsplein en wordt herbested als café.

Bovenop dit publieksintensieve niveau voorziet dit ontwerp in woningen. De toegangen tot de woningen worden bewust voorzien aan de stadszijde. Zo worden de woningen beter verweven in het woonweefsel van de stationsbuurt. Er wordt een variatie aan woningen voorzien die groeit uit de verschillende condities in de bouwveloppe van postgebouw en nieuwbouw. De nieuwbouw wordt georganiseerd rond een verhoogde daktuin bovenop het publieksniveau, ontsloten vanaf de entreezone door een ruime buitentrap.

Door de wisselende oriëntatie van de woningen kiest de nieuwbouw richting: een stedelijk gebaar naar station en perron, een kleinschaligere kop naar het bescheiden woonweefsel aan de inkomzijde.

