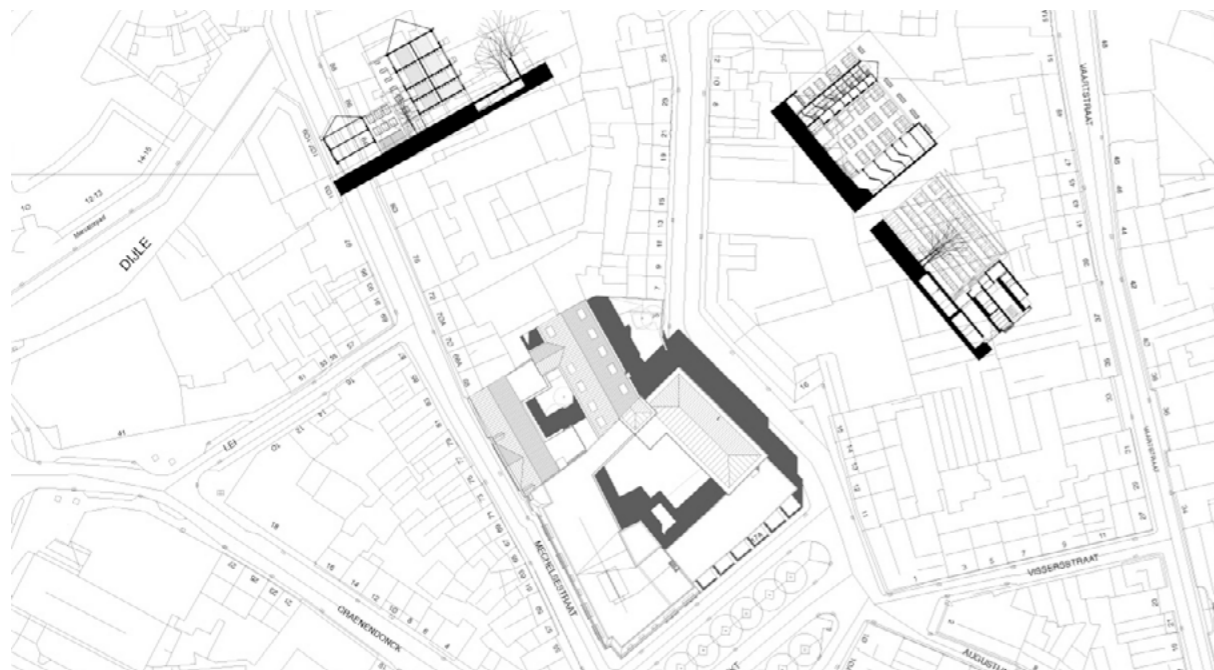


Woonproject Belgacomgebouwen, Leuven

verbouwing van de bestaande gebouwen, voor een gemengd woonprogramma (8 lofts, 4 appartementen, 6 duplexen en 20 studios) met 2 handelsruimten en ondergrondse parking met 24 plaatsen
oppervlakte 11.138 m², bouwbudget € 1.860.000, ontwerp 2002 - oplevering 2004, opdrachtgever: Implant projectontwikkeling



Woonproject Belgacomgebouwen, Leuven

De ganse noordwestzijde van de Vismarkt, het begin van de Karel van Lotharingenstraat en een flink deel van de Mechelsestraat worden ingenomen door een conglomeraat van kantoor- en technische gebouwen van Belgacom. De verscheidenheid van de straatgevels getuigt van de stelselmatige groei van het complex. Het gebouw Vismarkt is bij uitzondering het enige met een deur aan de straatzijde. Het complex functioneert daarentegen vanuit drie binnenkoeren, bereikbaar via inritten of inrijpoorten. De toegangen tot de verschillende gebouwen bevinden zich uitsluitend op deze binnenkoeren. Het technisch gebouw hoek Vismarkt-Mechelsestraat is hierin het meest expliciet, maar ook de geklasseerde gevel in de Mechelsestraat wordt in het stramien gedwongen. De deuren zijn buiten gebruik; de ramen werden ingevuld met spiegelende beglazing om de technische infrastructuur erachter te verbergen.

De gedeeltelijke leegstand biedt een unieke gelegenheid om de blinde vlek in de fijnmazige structuur van de benedenstad open te breken. Dat hoeft niet per se samen te gaan met het slopen van de bestaande gebouwen. Vanuit een ecologische, zowel als een economische reflex, lijkt het zinniger een verbouwing van de bouwfysisch zeer degelijke constructies te onderzoeken. De onderling verschillende architectuur leidt daarbij tot een grote verscheidenheid aan typologieën en wooncondities. Het globaal ontsluitingsprincipe blijft grotendeels behouden: de toegang vanaf het openbaar domein naar de woningen verloopt via het intermediair van de binnenkoeren. Door de programmawijziging worden deze echter veel meer openbaar. De binnenkoeren (-tuinen?) vormen het cement tussen de fragmenten van het conglomeraat. De poorten naar de binnenkoeren worden transparanter, zodat een glimp vanop de straat mogelijk wordt.

De gevel aan de Vismarkt is potentieel een 'super'-stadsgevel: zuidoost-oriëntatie, uitzicht op de bomen en de historische overzijde, gericht op een levendig en karakteristiek stadsplein, en bijgevolg zonder onmiddellijk vis-à-vis. De gevel aan de binnenkoer is opvallend minderwaardig. Alle woonkamers worden bijgevolg geïntegreerd op de Vismarkt. Aan de binnenkoer vormt een nieuwe circulatiezone een filter, voorbij de bouwdiepte van de bestaande betonstructuur. Het gelijkvloers niveau wordt ingericht als handelsruimte, waarbij ook de kelderruimte betrokken wordt door het openen van de vloerplaat gelijkvloers.

WIT was ontwerper (SO, VO, bouwaanvraag en UO) en verantwoordelijk architect tot en met het uitvoeringsdossier. Stabiliteit en Werfopvolging: Archidee nv.

