

WIT architecten

CNR-FASE 1, Rupelmonde

fase 1 van het masterplan voor de ontwikkeling van een woon-werkomgeving op de voormalige CNR-scheepswerfsite te Rupelmonde-Kruibeke, ontwerp van 60 woningen
oppervlakte 12.452 m², bouwkost € 11.094.850, ontwerp 2005 - oplevering 2011, opdrachtgever: WILMA projectontwikkeing en Pullaar nv



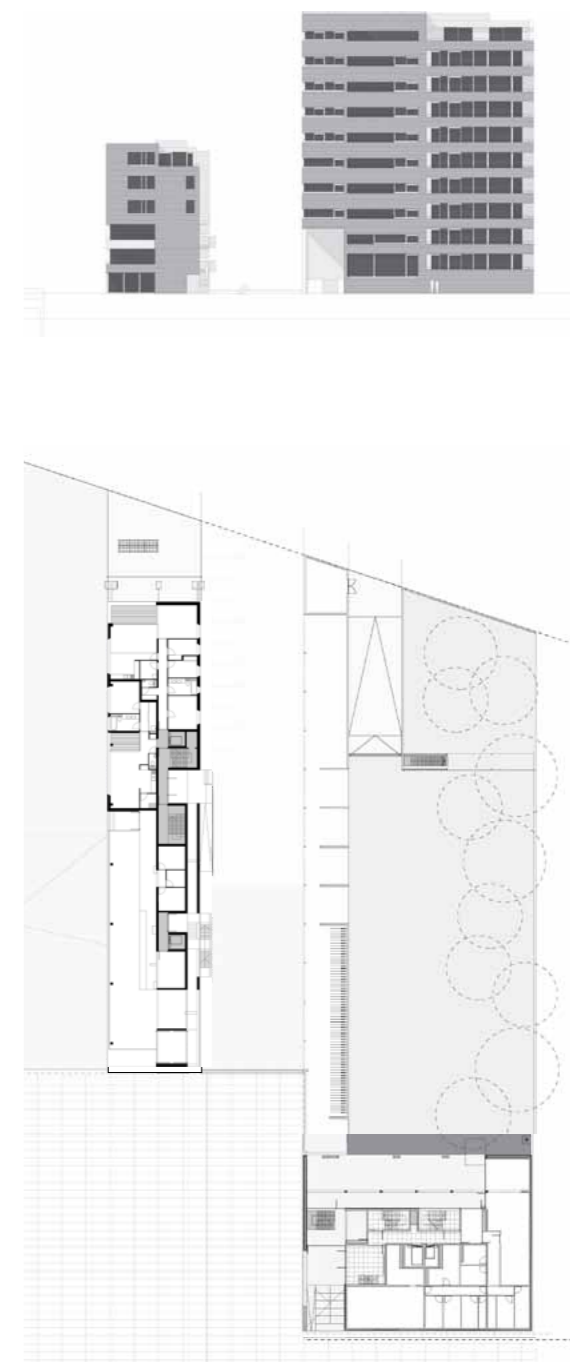
WIT architecten

CNR-FASE 1, Rupelmonde

De herontwikkeling van de voormalige scheepswerfsite start met een kernachtig bouwprogramma – 57% van het te realiseren aantal wooneenheden – en tracht op die manier reeds bij de eerste bouwfase een nieuwe plek bij de steigers te creëren. Deze plek is het brandpunt van de nieuwe woonontwikkeling. De dichtheid op deze plek, die bekomen wordt door de compacte stapeling van appartementen, zal ruimte maken voor een ruimbemeten openbaar domein en geschakelde eengezinswoningen in latere fase.

Het geheel wil een woon-werkomgeving in de plaats stellen van de scheepswerf: geen uitbreiding van de dorpskern maar een samenhangend project in dialoog met de kern, en op schaal van de omgeving. Aan de Scheldebocht - als een tussenterm tussen polder en stad - wordt een totaalproject ontwikkeld. De footprint van de gebouwen is beperkt; het overgrote deel van de site blijft onbezet publiek domein. De inplanting van het project herneemt de basisoriëntatie van de scheepswerf – haaks op de Schelde-oever – en vrijwaart terzelfdertijd een aantal karakteristieke gezichten. Door te verwijzen naar de industriële infrastructuur (of zelfs naar het Gravenkasteel in dialoog met de kern) wil de compacte schakeling aanknopen bij de geschiedenis van de plek.

De detaillering van de eerste fase wil meteen ook de toon zetten voor de volgende fasen. Er wordt een eenvoudig en robuust materialenpalet voorgesteld dat zowel de massiviteit van de gebouwen ondersteunt, als tracht aan te knopen bij de historische kern: gevels in roodbruin baksteenmetselwerk van veldovensteen, met accenten in zichtbeton, gelakt staal, en hout. De detaillering van de gevels is tegelijkertijd ontegensprekelijk eigentijds. Ook de buitenaanleg zet in op het grootschalige landschap rondom deze plek buiten het gewone.



WIT architecten won de architectuurwedstrijd, was nadien masterplanner (in nauw overleg met de gemeente Kruibeke), en was vervolgens verantwoordelijke ontwerp fase 1 architectuur en omgeving, verantwoordelijke coördinatie technieken (tot en met uitvoeringsplannen), en kwaliteitsbewaker tijdens de uitvoeringsfase. Als masterplanner gaf WIT architecten bovendien conceptueel advies voor de landschappelijke inrichting en infrastructuur.

Studiebureau Talboom: stabiliteitsstudie, studie technieken/infrastructuur, prestatiebestek architectuur en werfcontrole.

Thiers & Van Bril: landschapsarchitectuur