

WIT architecten

Clarenhof, Mechelen

publieke private samenwerking met 32 woningen, 64 appartementen, commerciële ruimte en een ondergrondse parking op de site van de gesloopte Euroshopping in het centrum van Mechelen
oppervlakte 23.278 m², bouwkost € 19.500.000, wedstrijdontwerp 2005 - oplevering 2013, opdrachtgever: PPS Stad Mechelen en Bouwfonds projectontwikkeling
Subsidie Stedenbeleid Oproep 2 (2007): € 1.300.000, Selectie eindjury Belgische Prijs voor Architectuur 2015



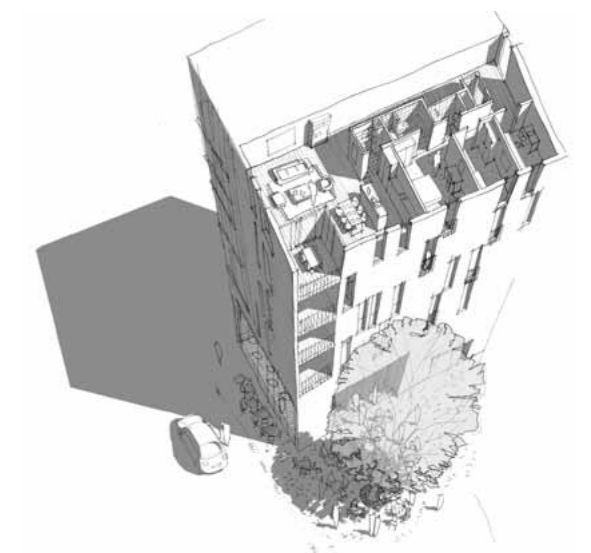
WIT architecten

Clarenhof, Mechelen

Hoe maak je een volledig nieuw bouwblok in het centrum van de historische stad?

Gezien de verregaand dichtgeslibde structuur van de omringende bebouwing, wordt heil verwacht van een gedeeltelijke omkering van het bouwblok: de typische samenhang van de buitenrand van het standaard stedelijk bouwblok zetten we hier in voor het karakter van het binnenplein – de veelal geaccidenteerde binnenrand is hier net welkom als een natuurlijke geleiding van de buitenrand waarbij het private groen het straatklimaat verzacht. Door regelmatige wisseling van oriëntatie krijgen noch de straatwand, noch de pleinwand een eendimensionele invulling: noch de ene, noch de andere zijn eenduidig een gesloten wand van weg-georiënteerde woningen.

We zien het binnenplein niet alleen als een karakteristiek binnenhart, maar ook als een kruispunt van een dubbel fijnmazig netwerk: kleinschalige doorgaande voetgangersroutes enerzijds, het verborgen netwerk van de Vlieten anderzijds. Elke straat krijgt een 'kop' en een 'lijf' van een verschillend gebouw, met tussen beide een poort naar het binnengebied. De typologie van de woningen speelt in op het specifieke karakter van de verschillende straten, en garandeert zo een verdere natuurlijke geleiding van het bouwblok.



WIT architecten en POLO architecten vormden een gelijkwaardig/evenwichtig ontwerpteam zowel voor de architectuurwedstrijd, het schetsontwerp, het voorontwerp, de bouwvraag als het uitvoeringsdossier. Omwille van de efficiëntie in uitvoeringsfase werd 1 projectverantwoordelijke uitvoering aangesteld (Koen De Mulder, POLO architecten). Het landschapontwerp werd uitgewerkt bij WIT architecten (i.s.m. freelance-medewerker Ana Beja da Costa). Studiebureau's stabiliteit en technieken werden rechtstreeks gecontracteerd door de opdrachtgever. Het ontwerpteam was verantwoordelijk voor de coördinatie van deze studies in alle fasen.

Stabiliteit: ARCADE

Technieken: CES

Akoestiek: Venac